



FERRI srl - Via C.Govoni, 30 - 44030 Tamara (FE) Italy
Tel. +39-0532.866866 - Fax +39-0532.866851
<http://www.ferrisrl.it>
e-mail: ferrisrl@ferrisrl.it

ZME

TRINCIATRICI LATERALI

VERGE MOWERS

SEITLICHE MULCHER

BROYEURS D'ACCOTEMENTS

TRITURADORES PARA LOS BORDES

CATALOGO DELLE PARTI DI RICAMBIO

SPARE PARTS CATALOGUE

ERSATZTEILKATALOG

CATALOGUE DE PIECES DETACHEES

CATALOGO DEL LAS PIEZAS DE RECAMBIO

ZME125S

Serien.
Serial no.
Seriennr.
N. série
Nùm. serie

01

ZME155S

Serien.
Serial no.
Seriennr.
N. série
Nùm. serie

01

INDICE DELLE TAVOLE - INDEX OF PIECES - TABELLENINHALTSVIERZEICHNIS
INDEX DES PANNEAUX - INDICE DE LAS TABLAS

ZME125S - 01

ZME155S - 01

D046

Martinetto · Jack · Zylinder · Vérin · Gato

D047

Martinetto · Jack · Zylinder · Vérin · Gato

P009

Telaio · Frame · Rahmen · Chassis · Bastidor

Q013

Gruppo rotore · Rotor with blades · Messerwelle · Rotor couteaux · Rotor portacuchillas

Q033

Gruppo rotore · Rotor with blades · Messerwelle · Rotor couteaux · Rotor portacuchillas

R013

Scatola ad ingranaggi · Gear box · Getriebe · Boite à engranage · Multiplicador

S007

Attacco 3 punti · 3 Point linkage · 3-Pkt Anschluss · Attelage 3ème point · Bastidor-chasis

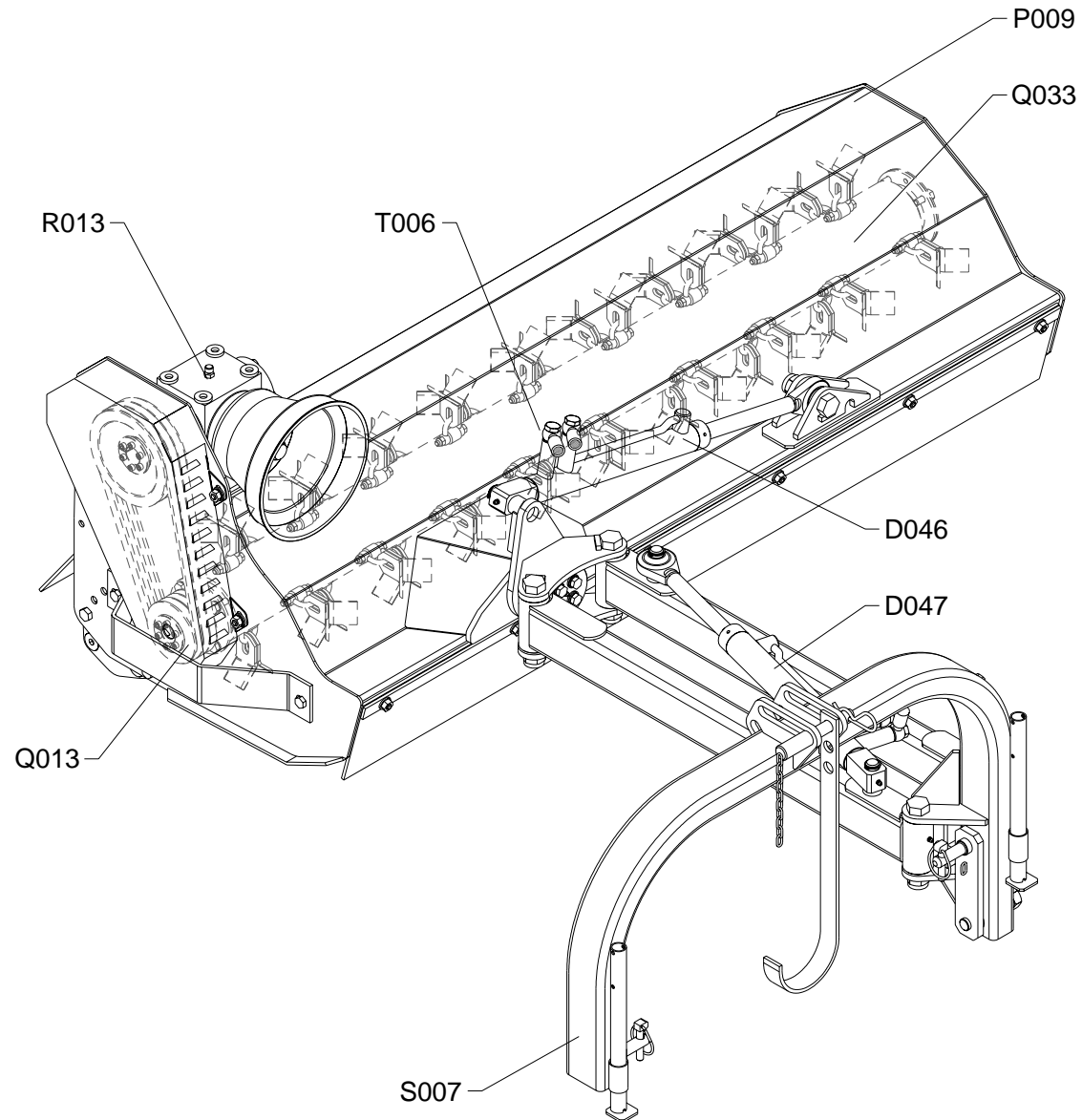
T006

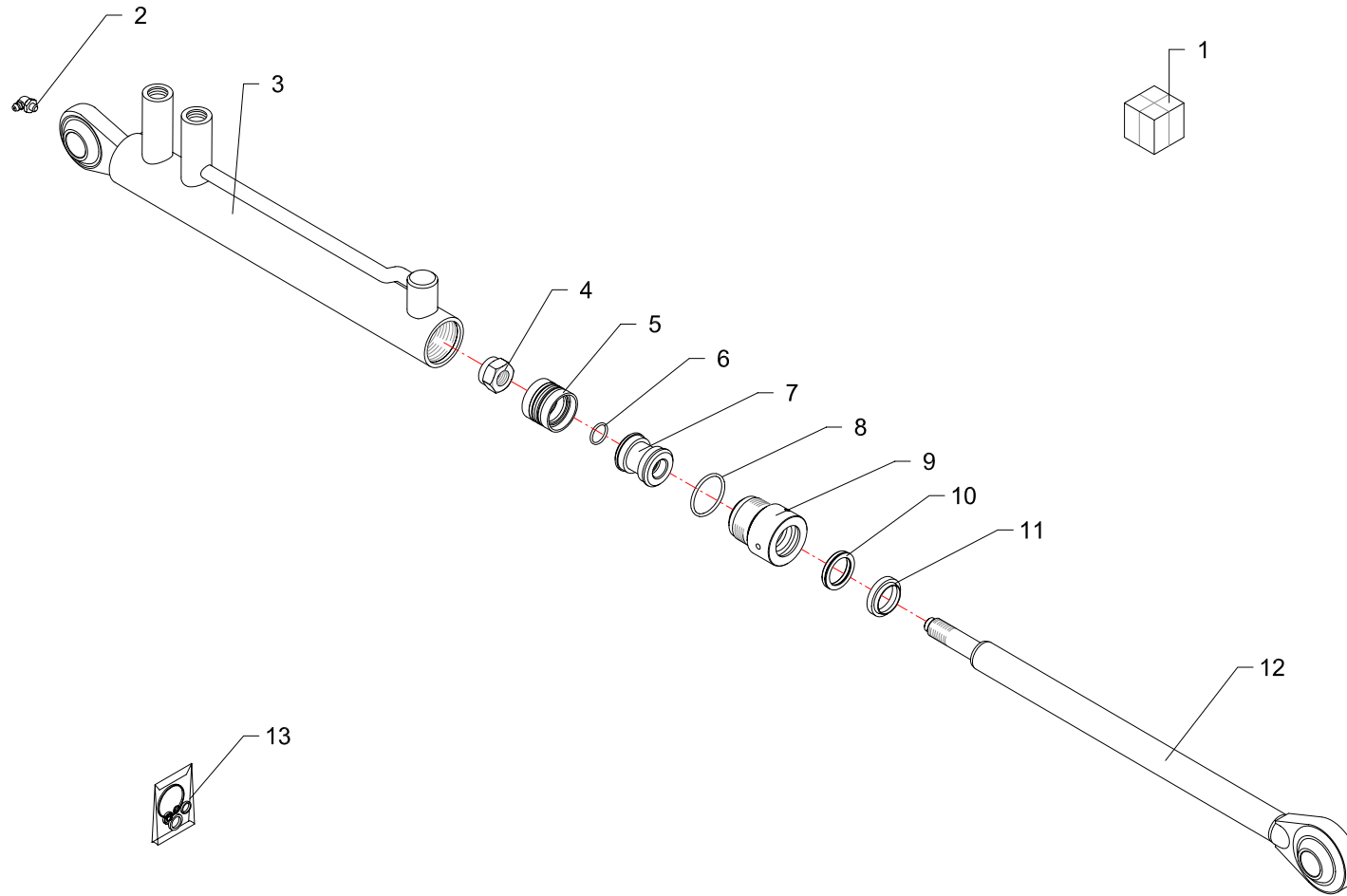
Comandi martinetti · Jack controls · Zylinder - Steuerungen · Commandes vernis · Mandos gatos

INDICE FIGURATIVO - PICTURE INDEX - ABBILDUNGSVERZEICHNIS
INDEX FIGURATIF - INDICE FIGURATIVO

ZME125S - 01

ZME155S - 01



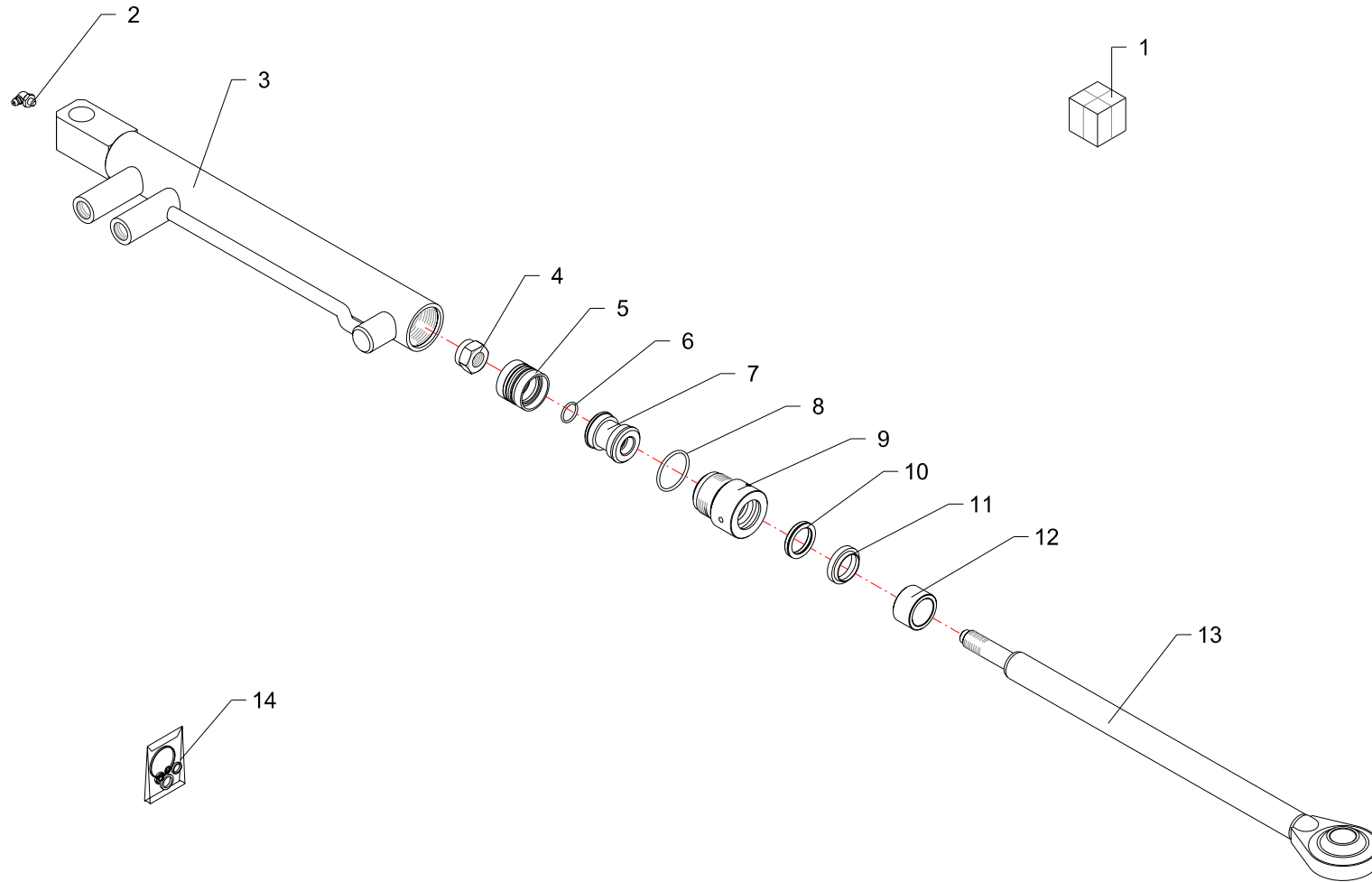


| RIF | CODE | Qty | | | | Denominazione-Denomination-Bezeichnung-Denomination-Denominacion |
|-----|-----------|-----|--|--|--|---|
| | | | | | | |
| | | | | | | I GB D F E |
| 1 | 27148000 | 1 | | | | Martinetto · Jack · Zylinder · Vérin · Gato |
| 2 | 0339001 | 1 | | | | Ingrassatore · Grease nipple · Schmiernippel · Graisseur · Engrasador |
| 3 | 27148010 | 1 | | | | Cilindro · Cylinder · Zylinder · Cylindre · Cilindro |
| 4 | 0310011 | 1 | | | | Dado · Nut · Mutter · Ecou · Tuerca |
| 5 | DBM137098 | 1 | | | | Guarnizione · Gasket · Dichtung · Joint · Empaquetadura |
| 6 | OR016 | 1 | | | | Guarnizione · Gasket · Dichtung · Joint · Empaquetadura |
| 7 | 2710004 | 1 | | | | Pistone · Piston · Kolben · Piston · Piston |
| 8 | B129098/1 | 1 | | | | Guarnizione · Gasket · Dichtung · Joint · Empaquetadura |
| 9 | OR125 | 1 | | | | Guarnizione · Gasket · Dichtung · Joint · Empaquetadura |
| 10 | 2717004 | 1 | | | | Ghiera · Locknut · Sicherungsring · Ecou freine · Arandela |
| 11 | WRM098129 | 1 | | | | Guarnizione · Gasket · Dichtung · Joint · Empaquetadura |
| 12 | 27148020 | 1 | | | | Stelo · Stem · Stange · Tige · Asta |
| 13 | 2601009 | 1 | | | | Kit guarnizioni · Set of gaskets · Satzdichtungen · Jeu de joints · Serie de guarniciones |

Martinetto · Jack · Zylinder · Vérin · Gato

FERRI

D046

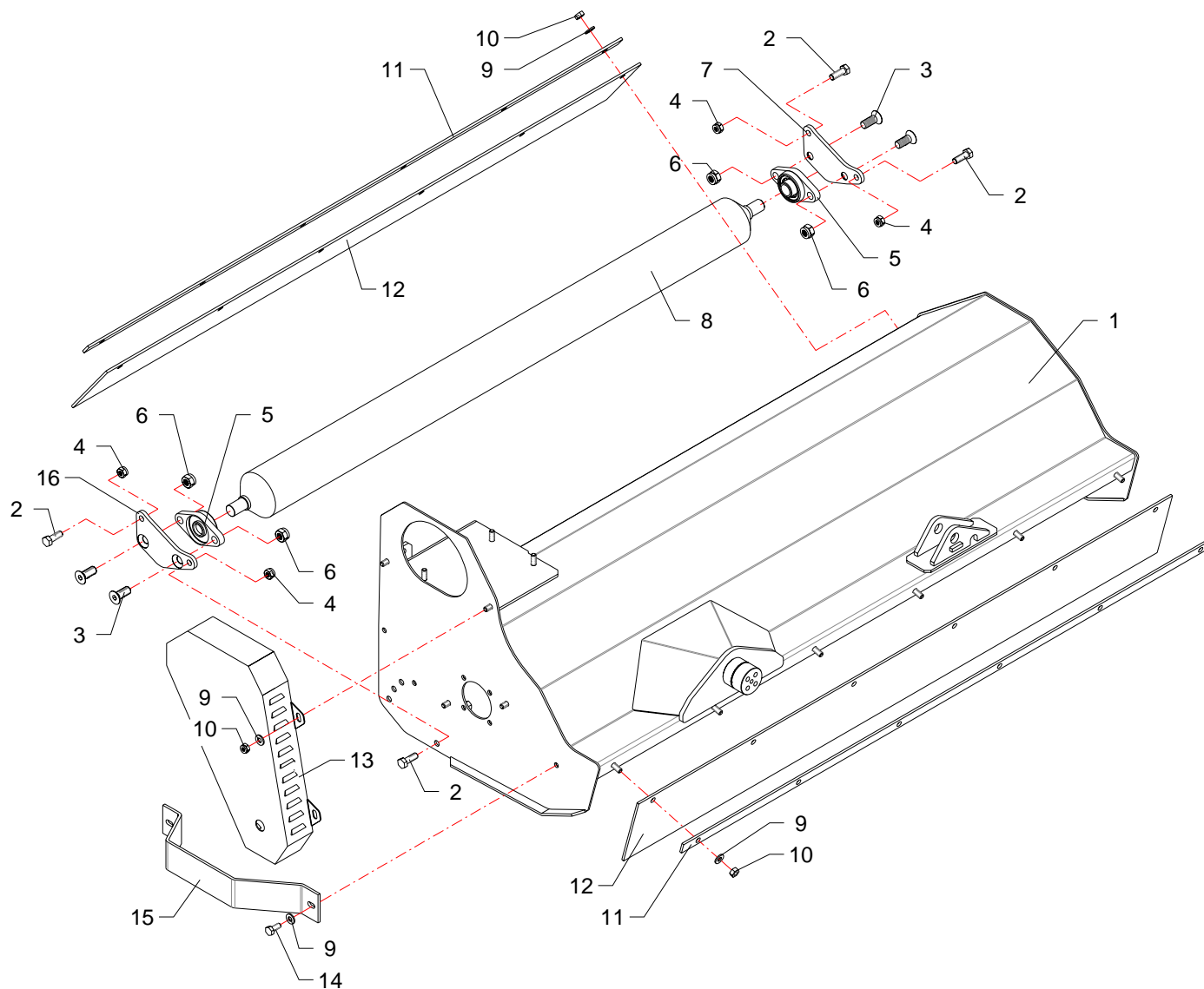


| RIF | CODE | Qty | | | | Denominazione-Denomination-Bezeichnung-Denomination-Denominacion |
|-----|-----------|-----|--|--|--|--|
| | | | | | | |
| | | | | | | I GB D F E |
| 1 | 27150000 | 1 | | | | Martinetto · Jack · Zylinder · Vérin · Gato |
| 2 | 0339001 | 1 | | | | Ingrassatore · Grease nipple · Schmiernippel · Graisseur · Engrasador |
| 3 | 27148010 | 1 | | | | Cilindro · Cylinder · Zylinder · Cylindre · Cilindro |
| 4 | 0310011 | 1 | | | | Dado · Nut · Mutter · Ecrou · Tuerca |
| 5 | DBM137098 | 1 | | | | Guarnizione · Gasket · Dichtung · Joint · Empaquetadura |
| 6 | OR016 | 1 | | | | Guarnizione · Gasket · Dichtung · Joint · Empaquetadura |
| 7 | 2710004 | 1 | | | | Pistone · Piston · Kolben · Piston · Piston |
| 8 | B129098/1 | 1 | | | | Guarnizione · Gasket · Dichtung · Joint · Empaquetadura |
| 9 | OR125 | 1 | | | | Guarnizione · Gasket · Dichtung · Joint · Empaquetadura |
| 10 | 2717004 | 1 | | | | Ghiera · Locknut · Sicherungsring · Ecrou freine · Arandela |
| 11 | WRM098129 | 1 | | | | Guarnizione · Gasket · Dichtung · Joint · Empaquetadura |
| 12 | 27150030 | 1 | | | | Distanziale · Spacer · Distanzstueck · Entretoise · Separador |
| 13 | 27148020 | 1 | | | | Stelo · Stem · Stange · Tige · Asta |
| 14 | 2601009 | 1 | | | | Kit guarnizioni · Set of gaskets · Satzdichtungen · Jeu de joints · Serie de guarniciones |

Martinetto · Jack · Zylinder · Vérin · Gato

FERRI

D047



| RIF | CODE | Qnt | | | Denominazione-Denomination-Bezeichnung-Denomination-Denominacion |
|-----|--------------|-----------------|-----------------|--|--|
| | | ZME12SS [o1] | ZME15SS [o1] | | |
| 1 | ZME125010200 | 1 | | | Telaio · Frame · Rahmen · Chassis · Bastidor |
| 1 | ZME155010200 | | 1 | | Telaio · Frame · Rahmen · Chassis · Bastidor |
| 2 | 0343004Z | 4 | 4 | | Vite · Bolt · Schraube · Vis · Tornillo |
| 3 | 0314003 | 4 | 4 | | Vite · Bolt · Schraube · Vis · Tornillo |
| 4 | 0359003 | 4 | 4 | | Dado · Nut · Mutter · Ecrou · Tuerca |
| 5 | 0101002 | 2 | 2 | | Cuscinetto · Bearing · Lager · Roulement · Cojinete |
| 6 | 0310004 | 4 | 4 | | Dado · Nut · Mutter · Ecrou · Tuerca |
| 7 | ZME125100200 | 1 | 1 | | Supporto · Bracket · Halterung · Support · Soporte |
| 8 | ZME125160100 | 1 | | | Rullo · Roller · Walze · Rouleau · Rodillo |
| 8 | ZME155160100 | | 1 | | Rullo · Roller · Walze · Rouleau · Rodillo |
| 9 | 0321003Z | 18 | 20 | | Rondella · Washer · Scheibe · Rondelle · Arandela |
| 10 | 0310002 | 17 | 19 | | Dado · Nut · Mutter · Ecrou · Tuerca |
| 11 | ME125080200 | 2 | | | Asta · Rod · Stange · Barre · Asta |
| 11 | ME155080200 | | 2 | | Asta · Rod · Stange · Barre · Asta |
| 12 | ME125170200 | 2 | | | Protezione · Guard · Schutz · Protection · Proteccion |
| 12 | ME155170200 | | 2 | | Protezione · Guard · Schutz · Protection · Proteccion |
| 13 | ZME125030200 | 1 | 1 | | Carter · Casing · Keilriemenschutz · Enveloppe · Carter |
| 14 | 0342005Z | 2 | 2 | | Vite · Bolt · Schraube · Vis · Tornillo |
| 15 | ZME125170200 | 1 | 1 | | Slitta · Skid · Kufe · Patin · Zapata de des. |
| 16 | ZME125100100 | 1 | 1 | | Supporto · Bracket · Halterung · Support · Soporte |

I GB D F E

Telaio · Frame · Rahmen · Chassis · Bastidor

FERRI

P009

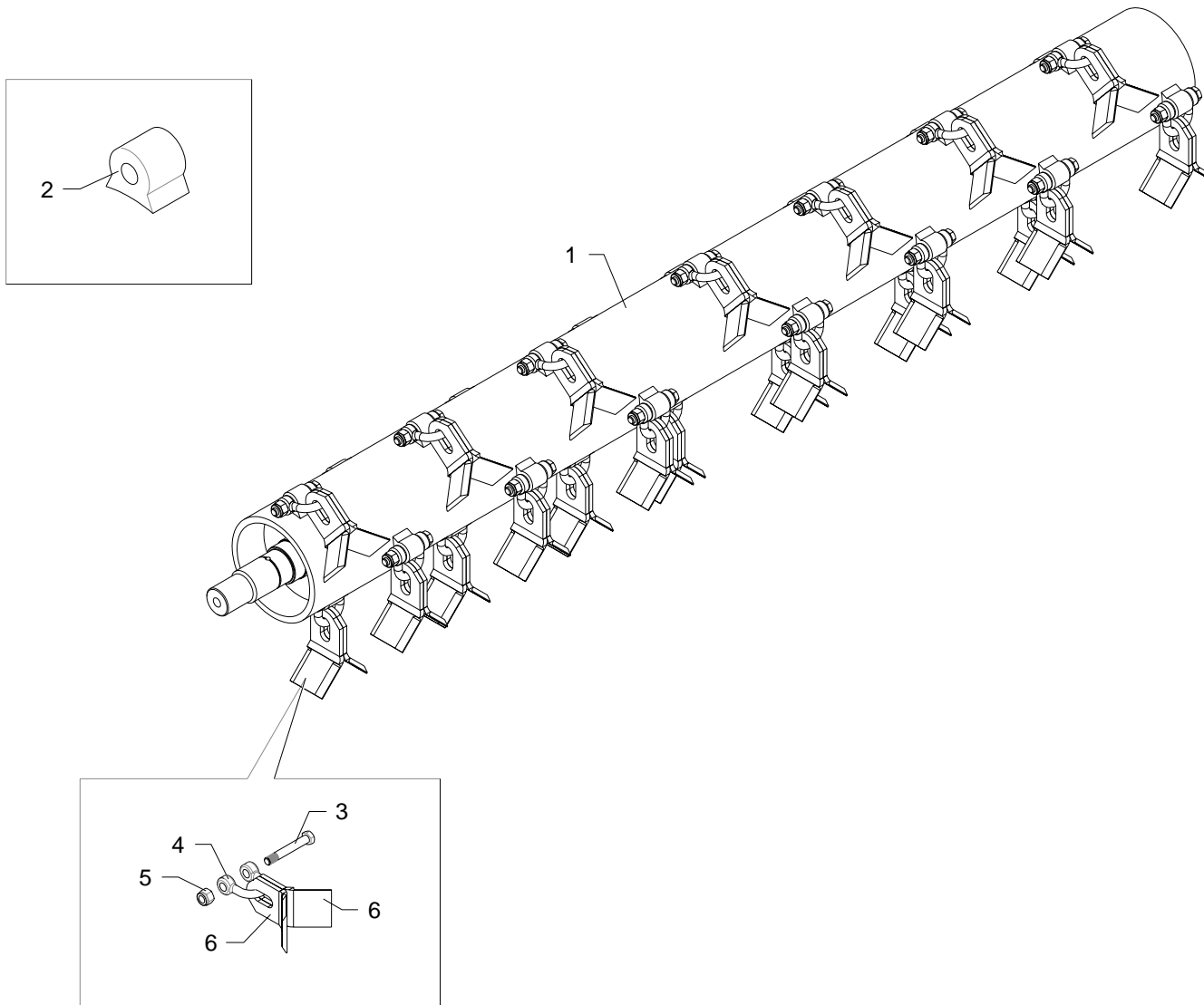
| RIF | CODE | Qty | | | Denominazione-Denomination-Bezeichnung-Denomination-Denominacion |
|-----|--------------|-----------------|-----------------|--|---|
| | | ZME12SS [01] | ZME15SS [01] | | |
| 1 | 0337001 | 1 | 1 | | Ingrassatore · Grease nipple · Schmiernippel · Graisseur · Engrasador |
| 2 | ME125170100 | 1 | 1 | | Protezione · Guard · Schutz · Protection · Proteccion |
| 3 | 0342005Z | 8 | 8 | | Vite · Bolt · Schraube · Vis · Tornillo |
| 4 | 0322003Z | 8 | 8 | | Rondella · Washer · Scheibe · Rondelle · Arandela |
| 5 | 0316006Z | 6 | 6 | | Vite · Bolt · Schraube · Vis · Tornillo |
| 6 | 1601022 | 1 | 1 | | Bloccaggio · Clamping · Blockierung · Blocage · Blocaje |
| 7 | 0317006Z | 3 | 3 | | Vite · Bolt · Schraube · Vis · Tornillo |
| 8 | ME125250100 | 2 | 2 | | Supporto · Bracket · Halterung · Support · Soporte |
| 9 | 0323062 | 4 | 4 | | Seeger · Seeger · Seeger · Seeger · Seeger |
| 10 | 1601028 | 1 | 1 | | Bloccaggio · Clamping · Blockierung · Blocage · Blocaje |
| 11 | 0323053 | 1 | 1 | | Seeger · Seeger · Seeger · Seeger · Seeger |
| 12 | 0201022 | 1 | 1 | | Guarnizione · Gasket · Dichtung · Joint · Empaquetadura |
| 13 | 0112001 | 2 | 2 | | Cuscinetto · Bearing · Lager · Roulement · Cojinete |
| 14 | 0201007 | 1 | 1 | | Guarnizione · Gasket · Dichtung · Joint · Empaquetadura |
| 15 | 0349001Z | 4 | 4 | | Rondella · Washer · Scheibe · Rondelle · Arandela |
| 16 | 0322002Z | 6 | 6 | | Rondella · Washer · Scheibe · Rondelle · Arandela |
| 17 | 0347006Z | 6 | 6 | | Vite · Bolt · Schraube · Vis · Tornillo |
| 18 | 0201058 | 1 | 1 | | Guarnizione · Gasket · Dichtung · Joint · Empaquetadura |
| 19 | 1701011 | 1 | 1 | | Cuffia · Guard · Schutz · Protecteur · Casqueta |
| 20 | 0310002 | 3 | 3 | | Dado · Nut · Mutter · Erou · Tuerca |
| 21 | 0349002Z | 4 | 4 | | Rondella · Washer · Scheibe · Rondelle · Arandela |
| 22 | ZME125070200 | 1 | 1 | | Supporto · Bracket · Halterung · Support · Soporte |
| 23 | 0313003Z | 4 | 4 | | Vite · Bolt · Schraube · Vis · Tornillo |
| 24 | 0601149 | 1 | 1 | | Scatola ad ingranaggi · Gear box · Getriebe · Boite à engranage · Multiplicador |
| 25 | 0355002 | 1 | 1 | | Golfare · Eared Screw · Oesenschraube · Vis a oeil · Perno de Ojal |
| 26 | 0343012Z | 1 | 1 | | Vite · Bolt · Schraube · Vis · Tornillo |
| 27 | 0806001 | 3 | 3 | | Cinghia · Belt · Keilriemen · Courroie · Correa |
| 28 | 0701125 | 1 | 1 | | Puleggia · Pulley · Riemenscheibe · Poulie · Polea |
| 29 | ZME125170100 | 1 | 1 | | Protezione · Guard · Schutz · Protection · Proteccion |
| 30 | 0337004 | 1 | 1 | | Ingrassatore · Grease nipple · Schmiernippel · Graisseur · Engrasador |
| 31 | 0324032 | 1 | 1 | | Seeger · Seeger · Seeger · Seeger · Seeger |
| 32 | 0701124 | 1 | 1 | | Puleggia · Pulley · Riemenscheibe · Poulie · Polea |

I GB D F E

Gruppo rotore · Rotor with blades · Messerwelle · Rotor couteaux · Rotor portacuchillas

FERRI

Q013




| RIF | CODE | Qnt | | | Denominazione-Denomination-Bezeichnung-Denomination-Denominacion |
|-----|-------------|-----------------|-----------------|--|---|
| | | ZME125S [01] | ZME155S [01] | | |
| 1 | ME12502 | 1 | | | Coltelli snodati + diritti · Articulated + straight flails · Aufgeschäkelte + gerade Messer · Couteaux "Y" à manilles + droits · Cuchillas oscilantes + recta |
| 1 | ME15502 | | 1 | | Coltelli snodati + diritti · Articulated + straight flails · Aufgeschäkelte + gerade Messer · Couteaux "Y" à manilles + droits · Cuchillas oscilantes + recta |
| 2 | ME125020102 | 28 | 36 | | Supporto · Bracket · Halterung · Support · Soporte |
| 3 | 0301013 | 28 | 36 | | Vite · Bolt · Schraube · Vis · Tornillo |
| 4 | 0901118 | 28 | 36 | | Cavallotto · Ubolt · Bügelbozen · Crampillon · Perno de U |
| 5 | 0310001 | 28 | 36 | | Dado · Nut · Mutter · Ecrou · Tuerca |
| 6 | 0901133 | 56 | 72 | | Coltello · Blade · Messer · Couteau · Cuchilla |

I GB D F E

Gruppo rotore · Rotor with blades · Messerwelle · Rotor couteaux · Rotor portacuchillas

FERRI

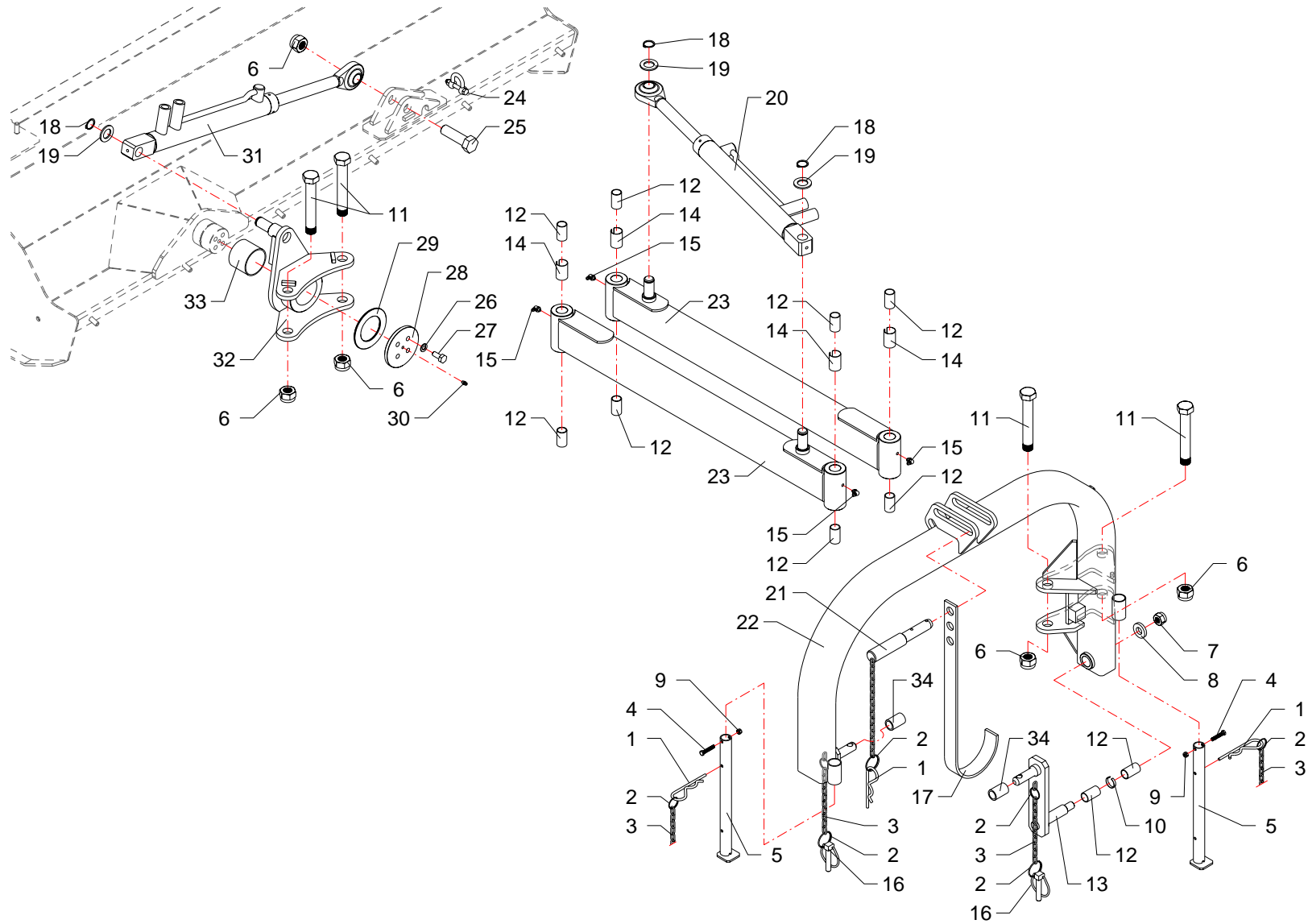
Q033

| RIF | CODE | Qty | | | | Denominazione-Denomination-Bezeichnung-Denomination-Denominacion |
|-----|------------|-----|--|--|--|---|
| | | | | | | |
| | | | | | |  |
| 1 | 0601155 | 1 | | | | Scatola ad ingranaggi · Gear box · Getriebe · Boite à engranage · Multiplicador |
| 2 | 29075A003 | 1 | | | | Coperchio · Cover · Deckel · Couvercle · Tapa |
| 3 | 373023001 | 4 | | | | Tappo · Cap · Stopfen · Buchon · Tapon |
| 4 | 319024200 | 4 | | | | Vite · Bolt · Schraube · Vis · Tornillo |
| 5 | 335008002 | 4 | | | | Rondella · Washer · Scheibe · Rondelle · Arandela |
| 6 | 448308401 | 1 | | | | Coppia conica · Bevel gear pair · Kegelradsatz · Couple conique · Pareja conica |
| 7 | 290270119 | 1 | | | | Scatola · Housing · Gehaeuse · Boite · Caja |
| 8 | 355030045 | 3 | | | | Guarnizione · Gasket · Dichtung · Joint · Empaquetadura |
| 9 | 338000085 | 3 | | | | Seeger · Seeger · Seeger · Seeger · Seeger |
| 10 | 354400045 | 1 | | | | Cuscinetto · Bearing · Lager · Roulement · Cojinete |
| 11 | 295030317 | 1 | | | | Albero · Shaft · Welle · Arbre · Arbol |
| 12 | 354100045 | 2 | | | | Cuscinetto · Bearing · Lager · Roulement · Cojinete |
| 13 | 340I085000 | 1 | | | | Spessore · Shimset · Spurscheibe · Epaisseur · Espesor |
| 14 | 354407035 | 1 | | | | Cuscinetto · Bearing · Lager · Roulement · Cojinete |
| 15 | 338000072 | 2 | | | | Anello · Ring · Ring · Bague · Anillo |
| 16 | 354101035 | 1 | | | | Cuscinetto · Bearing · Lager · Roulement · Cojinete |
| 17 | 340E03500 | 1 | | | | Spessore · Shimset · Spurscheibe · Epaisseur · Espesor |
| 18 | 337001035 | 1 | | | | Anello · Ring · Ring · Bague · Anillo |
| 19 | 358027000 | 1 | | | | Anello · Ring · Ring · Bague · Anillo |
| 20 | 336010001 | 4 | | | | Rondella · Washer · Scheibe · Rondelle · Arandela |
| 21 | 303004400 | 4 | | | | Vite · Bolt · Schraube · Vis · Tornillo |
| 22 | 580808528 | 1 | | | | Prolunga · Extension · Verlaengerung · prolonge · Prolungacion |
| 23 | 581024223 | 1 | | | | Albero · Shaft · Welle · Arbre · Arbol |
| 24 | 337000045 | 2 | | | | Seeger · Seeger · Seeger · Seeger · Seeger |

Scatola ad ingranaggi · Gear box · Getriebe · Boite à engranage · Multiplicador

FERRI

R013



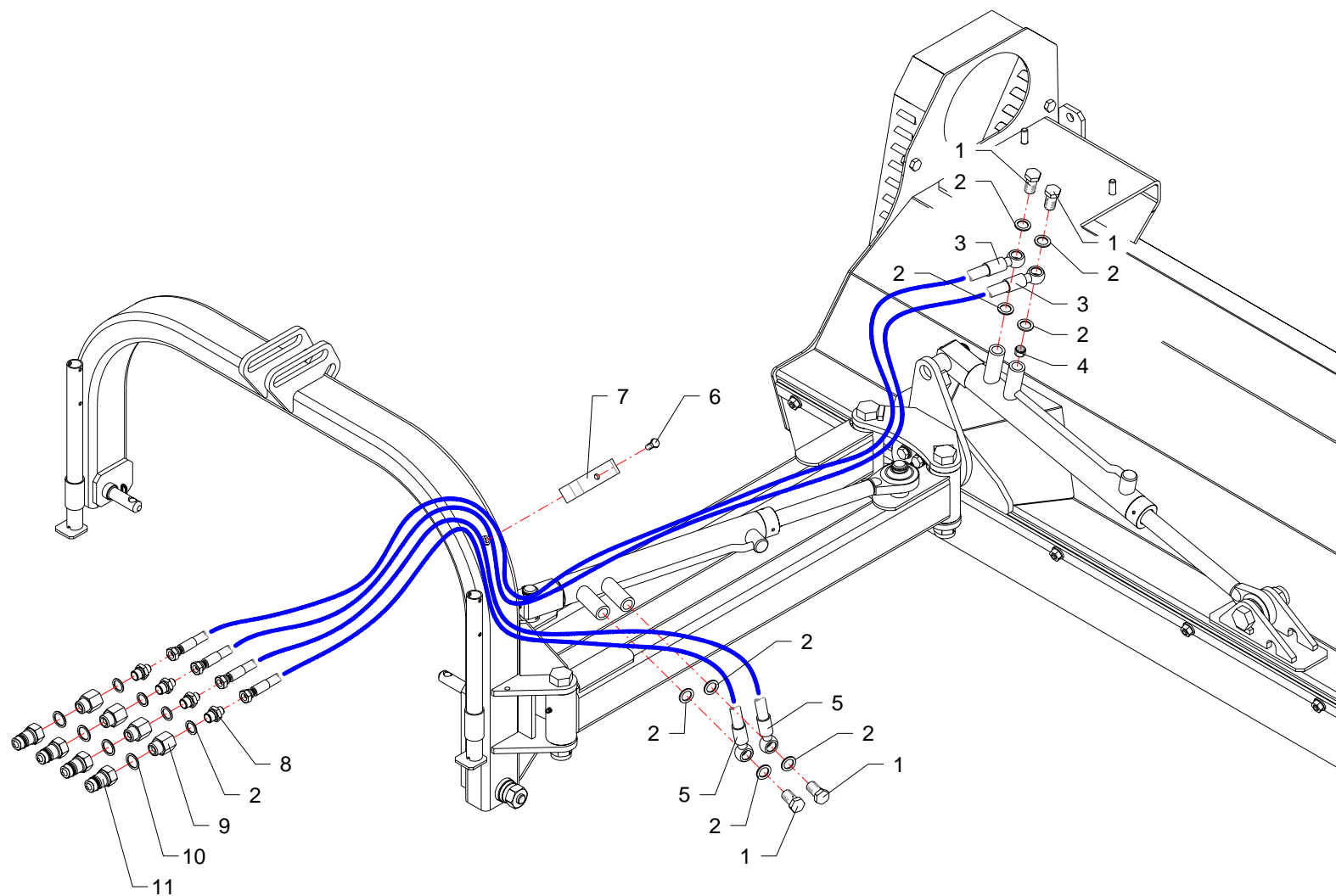
| RIF | CODE | Qnt | | | Denominazione-Denomination-Bezeichnung-Denomination-Denominacion |
|-----|--------------|-----------------|-----------------|--|---|
| | | ZME12SS [o1] | ZME15SS [o1] | | |
| 1 | 0340020 | 3 | 3 | | Copiglia · Split pin · Splint · Goupille · Pasador |
| 2 | 2301074 | 9 | 9 | | Anello · Ring · Ring · Bague · Anillo |
| 3 | 2301117 | 4 | 4 | | Catena · Chain · Kette · Chaine · Banda |
| 4 | 0358010Z | 2 | 2 | | Vite · Bolt · Schraube · Vis · Tornillo |
| 5 | ZME125040100 | 2 | 2 | | Piede · Pad · Fuss · Pied · Pie |
| 6 | 0359007 | 5 | 5 | | Dado · Nut · Mutter · Ecrou · Tuerca |
| 7 | 0310004 | 1 | 1 | | Dado · Nut · Mutter · Ecrou · Tuerca |
| 8 | MC18150100 | 1 | 1 | | Rondella · Washer · Scheibe · Rondelle · Arandela |
| 9 | 0310012 | 2 | 2 | | Dado · Nut · Mutter · Ecrou · Tuerca |
| 10 | ZME125140200 | 1 | 1 | | Distanziale · Spacer · Distanzstueck · Entretoise · Separador |
| 11 | ZME125190100 | 4 | 4 | | Vite · Bolt · Schraube · Vis · Tornillo |
| 12 | 1001004 | 10 | 10 | | Boccola · Bushing · Buchse · Bague · Casquillo |
| 13 | ZME125090200 | 1 | 1 | | Attacco · Linkage · Anschluss · Attelage · Ataque |
| 14 | ZME125140100 | 4 | 4 | | Distanziale · Spacer · Distanzstueck · Entretoise · Separador |
| 15 | 0339001 | 4 | 4 | | Ingrassatore · Grease nipple · Schmiernippel · Graisseur · Engrasador |
| 16 | 0340008 | 2 | 2 | | Spina · Pin · Stift · Goupille · Pasador hendido |
| 17 | F27070400 | 1 | 1 | | Supporto · Bracket · Halterung · Support · Soporte |
| 18 | 0324019 | 3 | 3 | | Seeger · Seeger · Seeger · Seeger · Seeger |
| 19 | 0321009Z | 3 | 3 | | Rondella · Washer · Scheibe · Rondelle · Arandela |
| 20 | 27150000 | 1 | 1 | | Martinetto · Jack · Zylinder · Vérin · Gato |
| 21 | ME125110100 | 1 | 1 | | Spina · Pin · Stift · Goupille · Pasador hendido |
| 22 | ZME125090300 | 1 | 1 | | Attacco · Linkage · Anschluss · Attelage · Ataque |
| 23 | ZME125210100 | 2 | 2 | | Braccio · Arm · Arm · Bras · Brazo |
| 24 | 0356001 | 1 | 1 | | Grillo · Shackles · Schäkel · Manilles · Grillete |
| 25 | ZME125190200 | 1 | 1 | | Vite · Bolt · Schraube · Vis · Tornillo |
| 26 | 0322003Z | 4 | 4 | | Rondella · Washer · Scheibe · Rondelle · Arandela |
| 27 | 0342006Z | 4 | 4 | | Vite · Bolt · Schraube · Vis · Tornillo |
| 28 | ZME125150200 | 1 | 1 | | Piastra · Plate · Platte · Plate · Placa |
| 29 | ZME125150100 | 1 | 1 | | Anello · Ring · Ring · Bague · Anillo |
| 30 | 0337001 | 1 | 1 | | Ingrassatore · Grease nipple · Schmiernippel · Graisseur · Engrasador |
| 31 | 27148000 | 1 | 1 | | Martinetto · Jack · Zylinder · Vérin · Gato |
| 32 | ZME125070300 | 1 | 1 | | Supporto · Bracket · Halterung · Support · Soporte |
| 33 | 1001036 | 1 | 1 | | Boccola · Bushing · Buchse · Bague · Casquillo |
| 34 | ZME125130100 | 2 | 2 | | Boccola · Bushing · Buchse · Bague · Casquillo |

I GB D F E

Attacco 3 punti · 3 Point linkage · 3-Pkt Anschluss · Attelage 3ème point · Bastidor-chasis

FERRI

S007



| RIF | CODE | Qnt | | | Denominazione-Denomination-Bezeichnung-Denomination-Denominacion |
|-----|------------|------------------|------------------|--|---|
| | | ZMEI2SSS [01] | ZMEI3SSS [01] | | |
| 1 | 0412008 | 4 | 4 | | Vite cava · Hollow Screw · Hohlschraube · Vis creuse · Tornillo hueco |
| 2 | 0408003 | 12 | 12 | | Rondella · Washer · Scheibe · Rondelle · Arandela |
| 3 | 0501040 | 2 | 2 | | Tubo · Pipe · Schlauch · Tuyau · Tubo |
| 4 | 0417034 | 1 | 1 | | Valvola · Valve · Ventil · Soupape · Válvula |
| 5 | 0501132 | 2 | 2 | | Tubo · Pipe · Schlauch · Tuyau · Tubo |
| 6 | 0347006Z | 1 | 1 | | Vite · Bolt · Schraube · Vis · Tornillo |
| 7 | TD46150300 | 1 | 1 | | Staffa · Clamp · Prätze · Etrier · Brida |
| 8 | TK5190400 | 4 | 4 | | Riduzione · Nipple · Nippel · Adapteur · Reduccion |
| 9 | 0421009 | 4 | 4 | | Riduzione · Nipple · Nippel · Adapteur · Reduccion |
| 10 | 0408004 | 4 | 4 | | Rondella · Washer · Scheibe · Rondelle · Arandela |
| 11 | 0406014 | 4 | 4 | | Innesto · Clutch · Kupplung · Embroyage · Injerto |

I GB D F E

Comandi martinetti · Jack controls · Zylinder · Steuerungen · Commandes vernis · Mandos gatos

FERRI

T006

FERRI

Questa pagina è bianca per esigenza d'impostazione di catalogo

This page has been left blank for reasons of clarity

Diese weisse seite ist für unsere katalogeintragungen bestimmt

On a laissé cette page en blanc pour de raisons de clarte

Se ha dejado en blanco esta pagina por razones de claridad

ELENCO ALFA-NUMERICO COMPONENTI TAVOLE CATALOGO

ALPHANUMERICAL PARTS LIST-EXPLODED-VIEW

ALPHANUMERISCHES TEILVERZEICHNIS-KATALOGTABELLEN

LISTA ALPHANUMERIQUE PIECES-TABLES CATALOGUE VUES ECLATEES

LISTA ALFANUMERICA PIEZAS-TABLAS CATALOGO PLANOS DESPEZADOS

| CODE | Tavola | RIF | Qnt | | | |
|----------|--------|-----|-----|----|--|--|
| 0101002 | P009 | 5 | 2 | 2 | | |
| 0112001 | Q013 | 13 | 2 | 2 | | |
| 0201007 | Q013 | 14 | 1 | 1 | | |
| 0201022 | Q013 | 12 | 1 | 1 | | |
| 0201058 | Q013 | 18 | 1 | 1 | | |
| 0301013 | Q033 | 3 | 28 | 36 | | |
| 0310001 | Q033 | 5 | 28 | 36 | | |
| 0310002 | P009 | 10 | 17 | 19 | | |
| 0310002 | Q013 | 20 | 3 | 3 | | |
| 0310004 | P009 | 6 | 4 | 4 | | |
| 0310004 | S007 | 7 | 1 | 1 | | |
| 0310011 | D046 | 4 | 1 | | | |
| 0310011 | D047 | 4 | 1 | | | |
| 0310012 | S007 | 9 | 2 | 2 | | |
| 0313003Z | Q013 | 23 | 4 | 4 | | |
| 0314003 | P009 | 3 | 4 | 4 | | |
| 0316006Z | Q013 | 5 | 6 | 6 | | |
| 0317006Z | Q013 | 7 | 3 | 3 | | |
| 0321003Z | P009 | 9 | 18 | 20 | | |
| 0321009Z | S007 | 19 | 3 | 3 | | |
| 0322002Z | Q013 | 16 | 6 | 6 | | |
| 0322003Z | Q013 | 4 | 8 | 8 | | |
| 0322003Z | S007 | 26 | 4 | 4 | | |
| 0323053 | Q013 | 11 | 1 | 1 | | |
| 0323062 | Q013 | 9 | 4 | 4 | | |
| 0324019 | S007 | 18 | 3 | 3 | | |
| 0324032 | Q013 | 31 | 1 | 1 | | |
| 0337001 | Q013 | 1 | 1 | 1 | | |
| 0337001 | S007 | 30 | 1 | 1 | | |
| 0337004 | Q013 | 30 | 1 | 1 | | |
| 0339001 | D046 | 2 | 1 | | | |
| 0339001 | D047 | 2 | 1 | | | |
| 0339001 | S007 | 15 | 4 | 4 | | |
| 0340008 | S007 | 16 | 2 | 2 | | |
| 0340020 | S007 | 1 | 3 | 3 | | |
| 0342005Z | P009 | 14 | 2 | 2 | | |
| 0342005Z | Q013 | 3 | 8 | 8 | | |
| 0342006Z | S007 | 27 | 4 | 4 | | |

| CODE | Tavola | RIF | Qnt | | | |
|----------|--------|-----|-----|----|--|--|
| 0343004Z | P009 | 2 | 4 | 4 | | |
| 0343012Z | Q013 | 26 | 1 | 1 | | |
| 0347006Z | Q013 | 17 | 6 | 6 | | |
| 0347006Z | T006 | 6 | 1 | 1 | | |
| 0349001Z | Q013 | 15 | 4 | 4 | | |
| 0349002Z | Q013 | 21 | 4 | 4 | | |
| 0355002 | Q013 | 25 | 1 | 1 | | |
| 0356001 | S007 | 24 | 1 | 1 | | |
| 0358010Z | S007 | 4 | 2 | 2 | | |
| 0359003 | P009 | 4 | 4 | 4 | | |
| 0359007 | S007 | 6 | 5 | 5 | | |
| 0406014 | T006 | 11 | 4 | 4 | | |
| 0408003 | T006 | 2 | 12 | 12 | | |
| 0408004 | T006 | 10 | 4 | 4 | | |
| 0412008 | T006 | 1 | 4 | 4 | | |
| 0417034 | T006 | 4 | 1 | 1 | | |
| 0421009 | T006 | 9 | 4 | 4 | | |
| 0501040 | T006 | 3 | 2 | 2 | | |
| 0501132 | T006 | 5 | 2 | 2 | | |
| 0601149 | Q013 | 24 | 1 | 1 | | |
| 0601155 | R013 | 1 | 1 | | | |
| 0701124 | Q013 | 32 | 1 | 1 | | |
| 0701125 | Q013 | 28 | 1 | 1 | | |
| 0806001 | Q013 | 27 | 3 | 3 | | |
| 0901118 | Q033 | 4 | 28 | 36 | | |
| 0901133 | Q033 | 6 | 56 | 72 | | |
| 1001004 | S007 | 12 | 10 | 10 | | |
| 1001036 | S007 | 33 | 1 | 1 | | |
| 1601022 | Q013 | 6 | 1 | 1 | | |
| 1601028 | Q013 | 10 | 1 | 1 | | |
| 1701011 | Q013 | 19 | 1 | 1 | | |
| 2301074 | S007 | 2 | 9 | 9 | | |
| 2301117 | S007 | 3 | 4 | 4 | | |
| 2601009 | D046 | 13 | 1 | | | |
| 2601009 | D047 | 14 | 1 | | | |
| 2710004 | D046 | 7 | 1 | | | |
| 2710004 | D047 | 7 | 1 | | | |
| 27148000 | D046 | 1 | 1 | | | |

| CODE | Tavola | RIF | Qnt | | | |
|------------|--------|-----|-----|---|--|--|
| 27148000 | S007 | 31 | 1 | 1 | | |
| 27148010 | D046 | 3 | 1 | | | |
| 27148010 | D047 | 3 | 1 | | | |
| 27148020 | D046 | 12 | 1 | | | |
| 27148020 | D047 | 13 | 1 | | | |
| 27150000 | D047 | 1 | 1 | | | |
| 27150000 | S007 | 20 | 1 | 1 | | |
| 27150030 | D047 | 12 | 1 | | | |
| 2717004 | D046 | 10 | 1 | | | |
| 2717004 | D047 | 10 | 1 | | | |
| 290270119 | R013 | 7 | 1 | | | |
| 29075A003 | R013 | 2 | 1 | | | |
| 295030317 | R013 | 11 | 1 | | | |
| 303004400 | R013 | 21 | 4 | | | |
| 319024200 | R013 | 4 | 4 | | | |
| 335008002 | R013 | 5 | 4 | | | |
| 336010001 | R013 | 20 | 4 | | | |
| 337000045 | R013 | 24 | 2 | | | |
| 337001035 | R013 | 18 | 1 | | | |
| 338000072 | R013 | 15 | 2 | | | |
| 338000085 | R013 | 9 | 3 | | | |
| 340E03500 | R013 | 17 | 1 | | | |
| 340I085000 | R013 | 13 | 1 | | | |
| 354100045 | R013 | 12 | 2 | | | |
| 354101035 | R013 | 16 | 1 | | | |
| 354400045 | R013 | 10 | 1 | | | |
| 354407035 | R013 | 14 | 1 | | | |
| 355030045 | R013 | 8 | 3 | | | |
| 358027000 | R013 | 19 | 1 | | | |
| 373023001 | R013 | 3 | 4 | | | |
| 448308401 | R013 | 6 | 1 | | | |
| 580808528 | R013 | 22 | 1 | | | |
| 581024223 | R013 | 23 | 1 | | | |
| B129098/1 | D046 | 8 | 1 | | | |
| B129098/1 | D047 | 8 | 1 | | | |
| DBM137098 | D046 | 5 | 1 | | | |
| DBM137098 | D047 | 5 | 1 | | | |
| F27070400 | S007 | 17 | 1 | 1 | | |

FERRI

| | | | | |
|--------------|--------------|--|--|--|
| ZME125S - 01 | ZME155S - 01 | | | |
|--------------|--------------|--|--|--|

15/11/2004

| CODE | Tavola | RIF | Qnt | | | |
|--------------|--------|-----|-----|----|--|--|
| MC18150100 | S007 | 8 | 1 | 1 | | |
| ME12502 | Q033 | 1 | 1 | | | |
| ME125020102 | Q033 | 2 | 28 | 36 | | |
| ME125080200 | P009 | 11 | 2 | | | |
| ME125110100 | S007 | 21 | 1 | 1 | | |
| ME125170100 | Q013 | 2 | 1 | 1 | | |
| ME125170200 | P009 | 12 | 2 | | | |
| ME125250100 | Q013 | 8 | 2 | 2 | | |
| ME15502 | Q033 | 1 | | 1 | | |
| ME155080200 | P009 | 11 | | 2 | | |
| ME155170200 | P009 | 12 | | 2 | | |
| OR016 | D046 | 6 | 1 | | | |
| OR016 | D047 | 6 | 1 | | | |
| OR125 | D046 | 9 | 1 | | | |
| OR125 | D047 | 9 | 1 | | | |
| TD46150300 | T006 | 7 | 1 | 1 | | |
| TK5190400 | T006 | 8 | 4 | 4 | | |
| WRM098129 | D046 | 11 | 1 | | | |
| WRM098129 | D047 | 11 | 1 | | | |
| ZME125010200 | P009 | 1 | 1 | | | |
| ZME125030200 | P009 | 13 | 1 | 1 | | |
| ZME125040100 | S007 | 5 | 2 | 2 | | |
| ZME125070200 | Q013 | 22 | 1 | 1 | | |
| ZME125070300 | S007 | 32 | 1 | 1 | | |
| ZME125090200 | S007 | 13 | 1 | 1 | | |
| ZME125090300 | S007 | 22 | 1 | 1 | | |
| ZME125100100 | P009 | 16 | 1 | 1 | | |
| ZME125100200 | P009 | 7 | 1 | 1 | | |
| ZME125130100 | S007 | 34 | 2 | 2 | | |
| ZME125140100 | S007 | 14 | 4 | 4 | | |
| ZME125140200 | S007 | 10 | 1 | 1 | | |
| ZME125150100 | S007 | 29 | 1 | 1 | | |
| ZME125150200 | S007 | 28 | 1 | 1 | | |
| ZME125160100 | P009 | 8 | 1 | | | |
| ZME125170100 | Q013 | 29 | 1 | 1 | | |
| ZME125170200 | P009 | 15 | 1 | 1 | | |
| ZME125190100 | S007 | 11 | 4 | 4 | | |
| ZME125190200 | S007 | 25 | 1 | 1 | | |

| CODE | Tavola | RIF | Qnt | | | |
|--------------|--------|-----|-----|---|--|--|
| ZME125210100 | S007 | 23 | 2 | 2 | | |
| ZME155010200 | P009 | 1 | | 1 | | |
| ZME155160100 | P009 | 8 | | 1 | | |

| CODE | Tavola | RIF | Qnt | | | |
|------|--------|-----|-----|--|--|--|
|------|--------|-----|-----|--|--|--|

FERRI

| | | | | | | |
|--------------|--------------|--|--|--|--|------------|
| ZME125S - 01 | ZME155S - 01 | | | | | 15/11/2004 |
|--------------|--------------|--|--|--|--|------------|

FERRI

Questa pagina è bianca per esigenza d'impostazione di catalogo

This page has been left blank for reasons of clarity

Diese weisse seite ist fur unsere katalogeintragungen bestimmt

On a laisse cette page en blanc pour de raisons de clarte

Se ha dejado en blanco esta pagina por razones de claridad